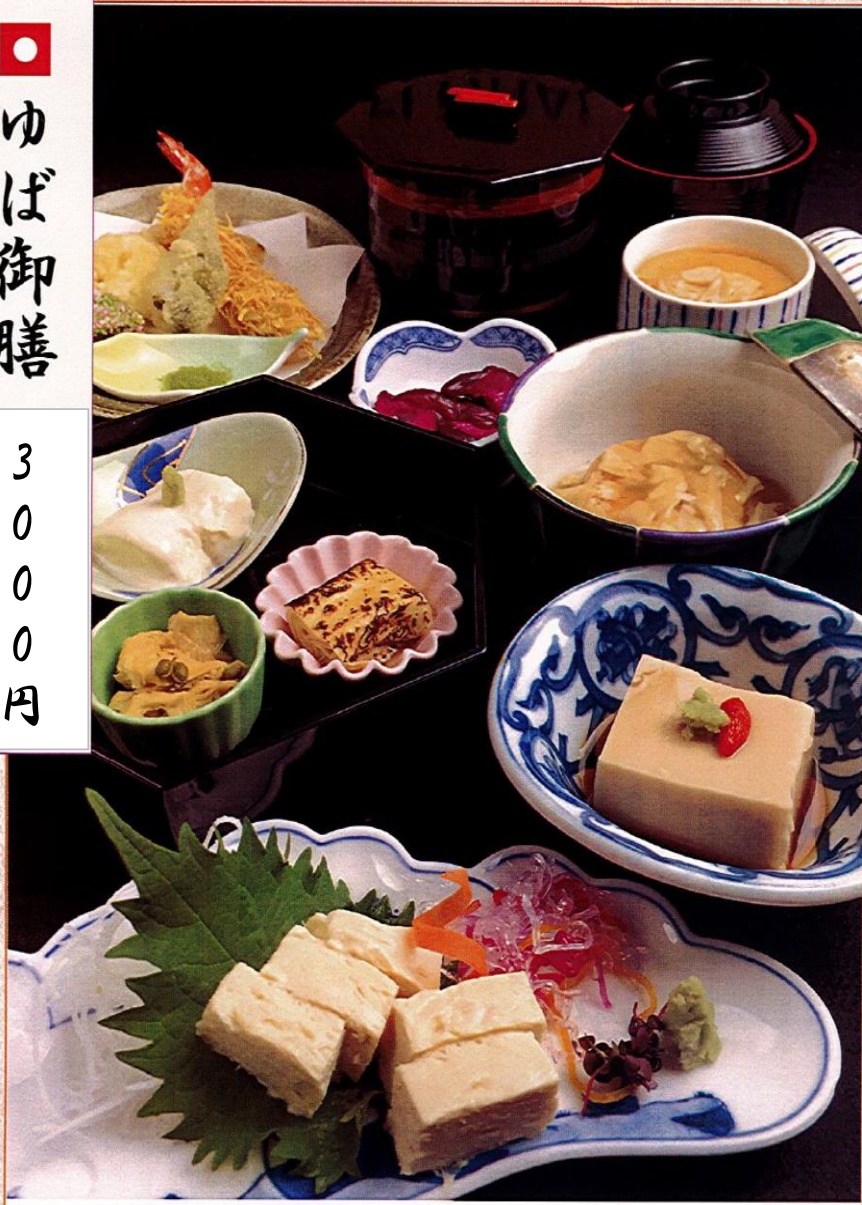


ご膳・松華堂弁当

■ ゆば御膳

3000円



ゆば前菜3種・ゆば造り・小鉢・焼きもの・天ぷら・  
茶碗蒸し・じゃこご飯・汁物・香の物 \*お時間を頂戴します。



菜の花では

大豆のめぐみを凝縮した”ゆば”を

様々なアレンジでお楽しみいただけます。





**\* 相盛セット**

1,500円(税込)

細うどんとそばの相盛り・ミニ天丼

みそ汁・香の物



**\* 茶そば膳**

1,600円(税込)

茶そばの天ざるそば・ミニゆば丼

みそ汁・香の物

**\* 松華堂弁当(梅) 1750円(税込)**

造り・焚きもの・天ぷら・ご飯・汁物・香の物



**\* 松華堂弁当(竹) 2200円(税込)**

造り・焚きもの・天ぷら・ご飯・汁物・香の物

\* 写真はイメージです。

# 丼と定食



ゆば丼・生ゆば・みそ汁・香の物

## ゆば丼生ゆばセット

1250円(税込)

かつおだしで炊き上げた生ゆばを京風あんかけだしにたっぷり入れたどんぶり。甘酢生姜が華やかさを演出します。



**\* 天丼生ゆばセット**  
天丼・生ゆば・みそ汁・香の物付  
1500円(税込)



**\* かつ丼生ゆばセット**  
かつ丼・生ゆば・みそ汁・香の物付  
1500円(税込)



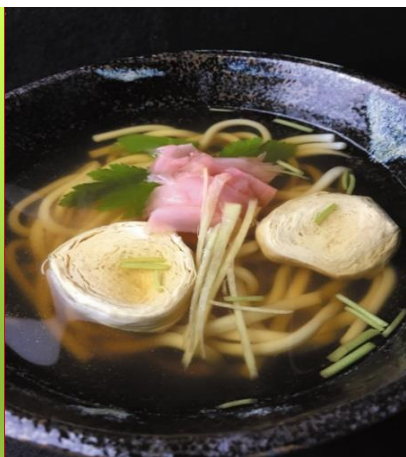
**\* 親子丼生ゆばセット**  
親子丼・生ゆば・みそ汁・香の物付  
1200円(税込)

\* 単品メニュー

〈ゆば丼900円(税込)・天丼1150円(税込)・親子丼850円(税込)・かつ丼1150円(税込)〉

\* 写真はイメージです。

うどん・そば



ゆばうどん/そば  
いなり寿司セット

1150円 (税込)



天ぷらうどん/そば  
いなり寿司セット

1300円 (税込)



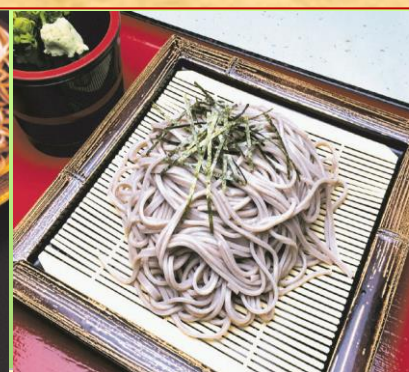
にしんそば  
いなり寿司セット

1400円 (税込)



天ざるそば/うどん  
いなり寿司セット

1400円 (税込)



ざるそば/うどん  
いなり寿司セット

900円 (税込)



豆乳ゆばラーメン  
いなり寿司セット

1150円 (税込)

\*うどん・そばに限り、麺大盛り「1500円(税込)」出来ます。  
ラーメンは大盛りできません。

\*カレーうどん/そば いなり寿司セット 1100円 (税込)

\*きつねうどん/そば いなり寿司セット 900円 (税込)

\*味噌ラーメン いなり寿司セット (自家製チャーシュー) 1100円 (税込)

\*しょうゆラーメン いなり寿司セット (自家製チャーシュー) 1100円 (税込)



(いなり寿司)

～単品メニュー～

ゆばうどん/そば900円(税込)・天ぷらうどん/そば1050円(税込)・にしんそば1150円(税込)

天ざるそば/うどん1150円(税込)・ざるそば/うどん650円(税込)・豆乳ゆばラーメン900円(税込)

カレーうどん/そば850円(税込)・きつねうどん/そば650円(税込)

味噌ラーメン850円(税込)・しょうゆラーメン850円(税込)・いなり寿司250円(税込)

(味噌ラーメン)



\*写真はイメージです。